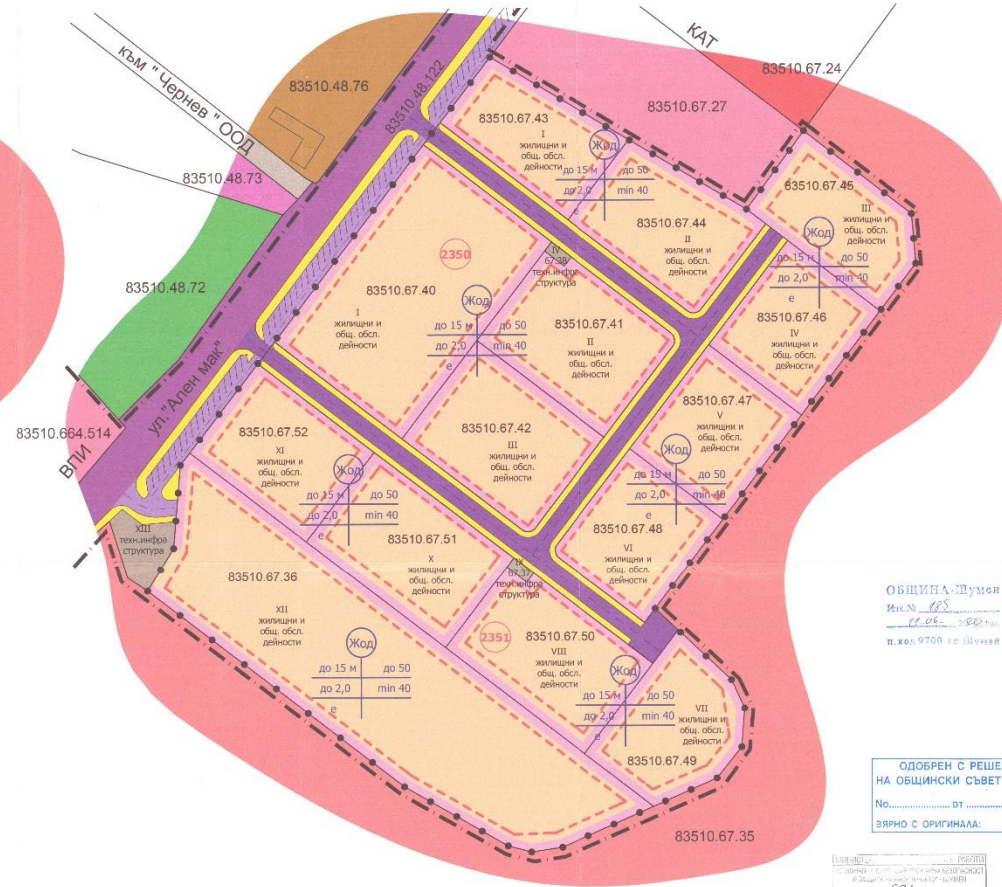


ИЗВАДКА ОТ ДЕЙСТВАЩ З Р П М 1 : 1000



ПУП - ПЛАН ЗА ЗАСТРОЯВАНЕ М 1 : 1000

Подробен устройствен план за регулация и за застрояване (ПУП-ПРЗ) на У.П.И. №№ I, II, III и IV в кв.2350 и на У.П.И. №№ I, II, III, IV, V, VI, VII, VIII, IX, X, XI и XII в кв. 2351 по плана на гр. Шумен - за включване в строителните граници на населеното място
М 1 : 1000

ОБЩИНА - Шумен
 Ин.№ 185
 11.06.2022
 П.Кв. 9708 гр. Шумен

ОДОБРЕН С РЕШЕНИЕ
 НА ОБЩИНСКИ СЪВЕТ ШУМЕН
 №..... ОТ.....
 ВЯРНО С ОРИГИНАЛА:

№ 534
 01.06.2022

квартал	у.п.и.	№ на п и с идентификатор	устройствена зона	позволен имот с установено предназначение	етажност (височина в метри)			градостроителни параметри			начини на застрояване		забележки
					задължителна	максимална	възможна	пълнота на застрояване	К.ент	минимална обземаема площ	свободно (е)	свързано (д) (с)	
2350	I	83510.67.40	Жод	жилищни и общ.обсл. д-ти	до 15 метра			до 50 %	до 2.0	min 40 %	е		
2350	II	83510.67.41	Жод	жилищни и общ.обсл. д-ти	до 15 метра			до 50 %	до 2.0	min 40 %	е		
2350	III	83510.67.42	Жод	жилищни и общ.обсл. д-ти	до 15 метра			до 50 %	до 2.0	min 40 %	е		
2350	IV	83510.67.38		техн. инфраструктура							е		трайфолост
2351	I	83510.67.43	Жод	жилищни и общ.обсл. д-ти	до 15 метра			до 50 %	до 2.0	min 40 %	е		
2351	II	83510.67.44	Жод	жилищни и общ.обсл. д-ти	до 15 метра			до 50 %	до 2.0	min 40 %	е		
2351	III	83510.67.45	Жод	жилищни и общ.обсл. д-ти	до 15 метра			до 50 %	до 2.0	min 40 %	е		
2351	IV	83510.67.46	Жод	жилищни и общ.обсл. д-ти	до 15 метра			до 50 %	до 2.0	min 40 %	е		
2351	V	83510.67.47	Жод	жилищни и общ.обсл. д-ти	до 15 метра			до 50 %	до 2.0	min 40 %	е		
2351	VI	83510.67.48	Жод	жилищни и общ.обсл. д-ти	до 15 метра			до 50 %	до 2.0	min 40 %	е		
2351	VII	83510.67.49	Жод	жилищни и общ.обсл. д-ти	до 15 метра			до 50 %	до 2.0	min 40 %	е		
2351	VIII	83510.67.50	Жод	жилищни и общ.обсл. д-ти	до 15 метра			до 50 %	до 2.0	min 40 %	е		
2351	IX	83510.67.37		техн. инфраструктура							е		трайфолост
2351	X	83510.67.51	Жод	жилищни и общ.обсл. д-ти	до 15 метра			до 50 %	до 2.0	min 40 %	е		
2351	XI	83510.67.52	Жод	жилищни и общ.обсл. д-ти	до 15 метра			до 50 %	до 2.0	min 40 %	е		
2351	XII	83510.67.36	Жод	жилищни и общ.обсл. д-ти	до 15 метра			до 50 %	до 2.0	min 40 %	е		

ВЪЗЛОЖИТЕЛИ :

Красен Стоянов Николов
 Мариана Николова Николова
 Живко Христов Жеков
 Радостина Симеонова Жекова
 Росен Живков Ангелов
 Стефан Иванов Иларионов

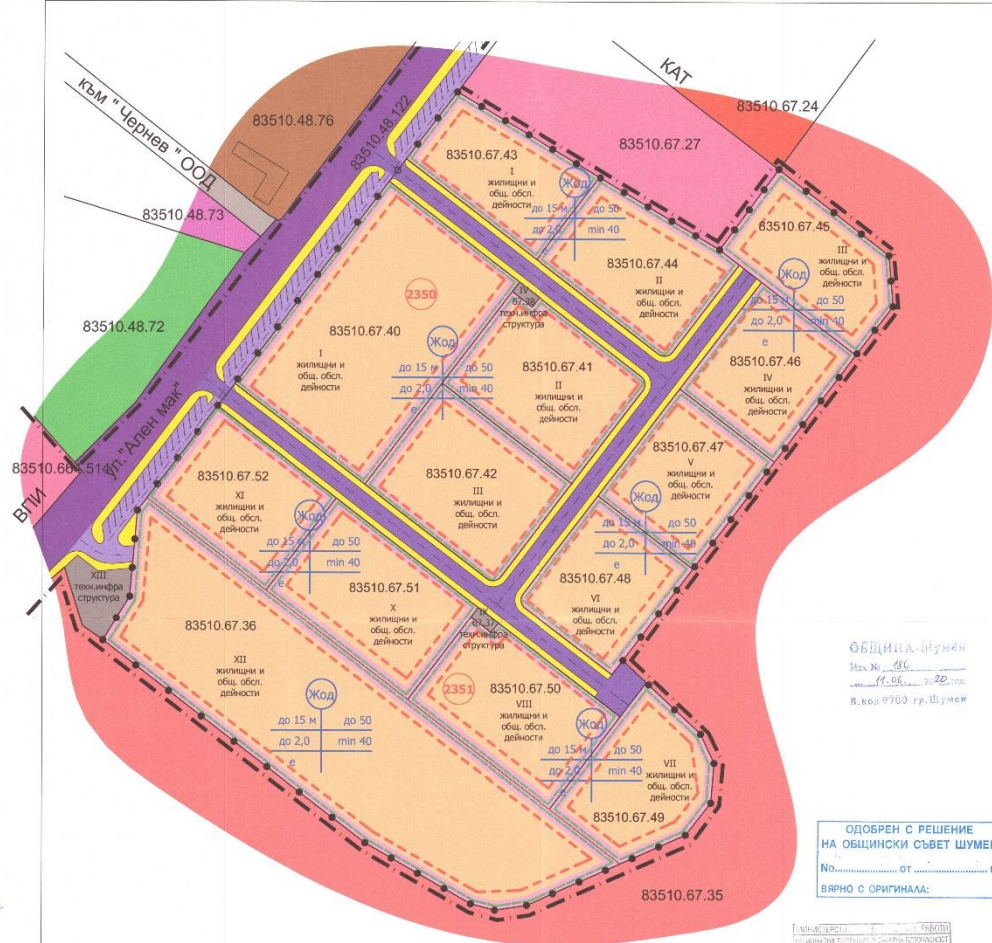
подпис

(Signatures)

Проектант: арх. Ж. Чапкнов

Съгласувал:
 част геодезия: инж. В. Хараланов





Община Шумен
 Изх. № 26
 14.06.2022 г.
 В. код 9700 гр. Шумен

ОДОБРЕН С РЕШЕНИЕ
 НА ОБЩНСКИ СЪВЕТ ШУМЕН
 №..... ОТ..... Г.
 ВЪРНО С ОРИГИНАЛА:

ЧЛЕН 137(1)
 ЗАКОН ЗА ПЛАНИРАНЕ И ЗАСТРОЯВАНЕ НА ТЕРИТОРИИТЕ И ЗЕМЛИЩАТА В Република България
 № 18/2016 г. (З.О. 2016 г.)
 Ст. № 53(6) - 53(7) във връзка с
 Ст. 62(1) - 62(2)

ПУП - СХЕМА ЗА ОЗЕЛЕНЯВАНЕ М 1 : 1000

Подробен устройствен план за регулация и за застрояване (ПУП-ПРЗ) на У.П.И. №№ I, II, III и IV в кв.2350 и на У.П.И. №№ I, II, III, IV, V, VI, VII, VIII, IX, X, XI и XII в кв. 2351 по плана на гр. Шумен - за включване в строителните граници на населеното място
М 1 : 1000

ВЪЗЛОЖИТЕЛИ :	ПОДПИС
Красен Стоянов Николов	
Мариана Николова Николова	
Живко Христов Жеков	
Радостина Симеонова Жекова	
Росен Живков Ангелов	
Стефан Иванов Иларионов	

ПЪРВО ПРОЕКТИРОВАТЕЛНО ПОДСЪВЕЩАВАНЕ

Проектант: арх. Ж. Чапкънов
 Съгласувал:
 част геодезия: инж. В. Хараланов



ПРОЕКТ

за изменение на регулационен план на гр. Шумен, общ. Шумен, обл. Шумен в обхвата на ПИ 83510.67.28, местност "Лагера" - за включване в строителните граници на населеното място

Площ на ПИ по КККР:
83510.67.28 - 50635 m²

Площ на проекти УПИ след изменението:

кв. 2350
УПИ I 67.40 - 5775 m²
УПИ II 67.41 - 2839 m²
УПИ III 67.42 - 2881 m²
УПИ IV 67.38 - 42 m²

кв. 2351
УПИ I 67.43 - 2142 m²
УПИ II 67.44 - 2560 m²
УПИ III 67.45 - 2286 m²
УПИ IV 67.46 - 2213 m²
УПИ V 67.47 - 2220 m²
УПИ VI 67.48 - 2214 m²
УПИ VII 67.49 - 2368 m²
УПИ VIII 67.50 - 2844 m²
УПИ IX 67.51 - 42 m²
УПИ X 67.52 - 2878 m²
УПИ XI 67.53 - 2404 m²
УПИ XII 67.36 - 9999 m²

УПИ XIII - 463 m²

ОБЩИНА - Шумен
Их. № 187
11.06.2020 г.
п. код 9700 гр. Шумен

ОД ИВАН ВЪВЕЖЕН
НА ОБЩИНСКИ СЪВЕТ ШУМЕН
№..... Г.
ЗЯРНО С

МАМА НА ИВАН ВЪВЕЖЕН В ИНВЕСТИЦИОННО ПРОЕКТИВАНЕ
ПЪЛНА ПРОЕКТИВНА ПРАВОМОЩНОСТ
Регистрационен №: 04325
Сектор: ГПГ
Част на проекта: на проектиране за ПИ
Мин. ВЪВЕЖЕН
ГЕОРГИЕВ ХАРИТОНОВ
Подпис: _____
МАМА С ВАЛДИНО УДОСТОВЕРЕНИЕ ЗА ПЪЛНА ОТГОВОРНА СЪДБА

Възложители: Красен Стоянов Николов
Мариана Изколова Николова
Христо Христов Жеков
Радостина Симеонова Жекова
Росен Живков Ангелов
Стефан Иванов Иларионов

ОБЪКТ: Изменение на регулационен план за гр. Шумен, общ. Шумен, обл. Шумен в обхвата на ПИ 83510.67.28, местност "Лагера" - за включване в строителните граници на населеното място

ПЛАН ЗА РЕГУЛАЦИЯ | ФАЗА - ПРОЕКТ
Проектант: инж. В. Хараланов
ПЛАН ЗА ЗАСТРОЙВАНЕ
Архитектура: арх. Чапкънов
Чертеж № 1/1
Фаза Проект
Машаб 1:1000
Дата 02.2020 г.

