



СЛУЖБА ПО ГЕОДЕЗИЯ, КАРТОГРАФИЯ И КАДАСТЪР - ГР. ШУМЕН

9700, ПОЩЕНСКА КУТИЯ 35, Ул. "СЪЕДИНЕНИЕ" №107, ет.5, 054/802812,
shumen@cadastre.bg, БУЛСТАТ:130362903

СКИЦА - ПРОЕКТ № 15-1128266-05.11.2024 г.

за проектен имот с идентификатор **83510.693.86**
от проект постъпил в СГКК ГР. ШУМЕН по заявление 01-594969-29.10.2024 г. от "ИНДУСТРИАЛЕН ПАРК ШУМЕН" АД

Проектът изменя кадастралната карта на гр. **Шумен**, общ. **Шумен**, обл. **Шумен**
одобрена със заповед **Заповед: № РД-18-52/25.11.2005 г. на ИЗПЪЛНИТЕЛЕН ДИРЕКТОР НА АГКК**

Проектен имот с идентификатор **83510.693.86**, с площ **4795 кв. м**
при съсед:

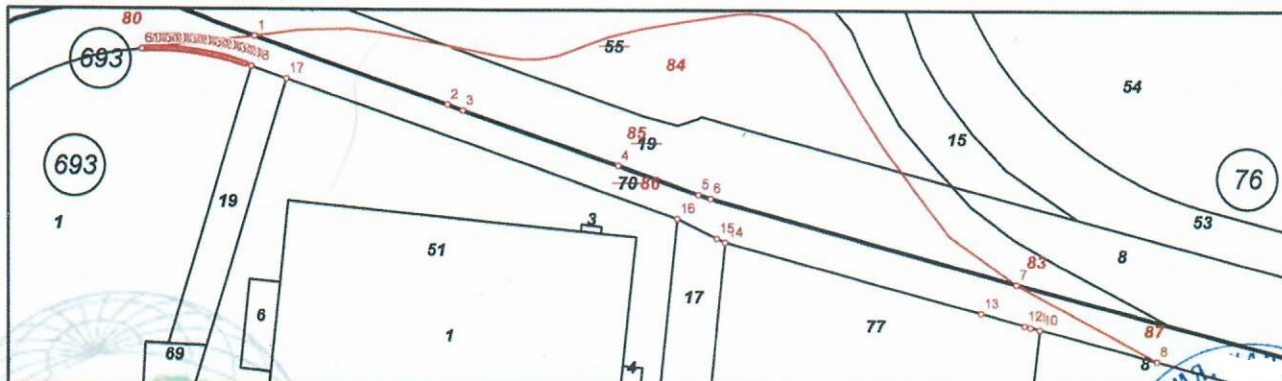
поземлен имот от КККР с идентификатор **83510.693.1** и площ **15123 кв. м**,
поземлен имот от КККР с идентификатор **83510.693.51** и площ **38008 кв. м**,
поземлен имот от КККР с идентификатор **83510.693.19** и площ **1658 кв. м**,
поземлен имот от КККР с идентификатор **83510.693.17** и площ **3594 кв. м**,
поземлен имот от КККР с идентификатор **83510.693.77** и площ **18165 кв. м**,
проектен имот с идентификатор **83510.693.87** и площ **11336 кв. м**,
поземлен имот от КККР с идентификатор **83510.693.8** и площ **20128 кв. м**,
проектен имот с идентификатор **83510.693.83** и площ **1184 кв. м**,
проектен имот с идентификатор **83510.693.81** и площ **827 кв. м**,
проектен имот с идентификатор **83510.693.85** и площ **6597 кв. м**,
проектен имот с идентификатор **83510.693.80** и площ **8463 кв. м**

изменя кадастралната карта за територията на поземлените имоти, като отнема площ:

• **4795 кв. м** от поземлен имот с идентификатор **83510.693.70** • **4795 кв. м** от поземлен имот с идентификатор **83510.693.70**, последно изменение на кадастралната карта и кадастралните регистри, засягащо поземления имот: **няма данни за изменение**, трайно предназначение на територията: **Урбанизирана**, начин на трайно ползване: **За второстепенна улица**, вид на собствеността: **Общинска публична**, адрес: **гр. Шумен**, площ: **24594 кв. м**, собственици: **ОБЩИНА ШУМЕН**, Ид. част **183 кв. м** от правото на собственост, Договор № _____, том рег. _____, дело _____, издаден от АВ - Служба по вписванията - Шумен, _____, **ОБЩИНА ШУМЕН**, Няма данни за идеалните части, Няма документ за собственост

В територията на изменението попадат сгради с идентификатор:
няма сгради засегнати от проектния имот

Координатна система ККС2005



М 1:3000

Скица-проект № 15-1128266-05.11.2024 г. издадена въз основа на
заявление с входящ № 01-605147-04.11.2024 г.

Проектът е изработен по заявление с входящ № 01-594969-29.10.2024 г.

Изработил:

Д. Йорданов

И. Йорданов



СЛУЖБА ПО ГЕОДЕЗИЯ, КАРТОГРАФИЯ И КАДАСТЪР - ГР. ШУМЕН

9700, ПОЩЕНСКА КУТИЯ 35, Ул. "СЪЕДИНЕНИЕ" №107, ет.5, 054/802812,
shumen@cadastre.bg, БУЛСТАТ:130362903

СКИЦА - ПРОЕКТ № 15-1128221-05.11.2024 г.

за проектен имот с идентификатор **83510.693.82**
от проект постъпил в СГКК ГР. ШУМЕН по заявление 01-594969-29.10.2024 г. от "ИНДУСТРИАЛЕН ПАРК ШУМЕН" АД

Проектът изменя кадастралната карта на гр. **Шумен**, общ. **Шумен**, обл. **Шумен**
одобрена със заповед **Заповед: № РД-18-52/25.11.2005 г. на ИЗПЪЛНИТЕЛЕН ДИРЕКТОР НА АГКК**

Проектен имот с идентификатор **83510.693.82**, с площ **3578 кв. м**
при съсед:

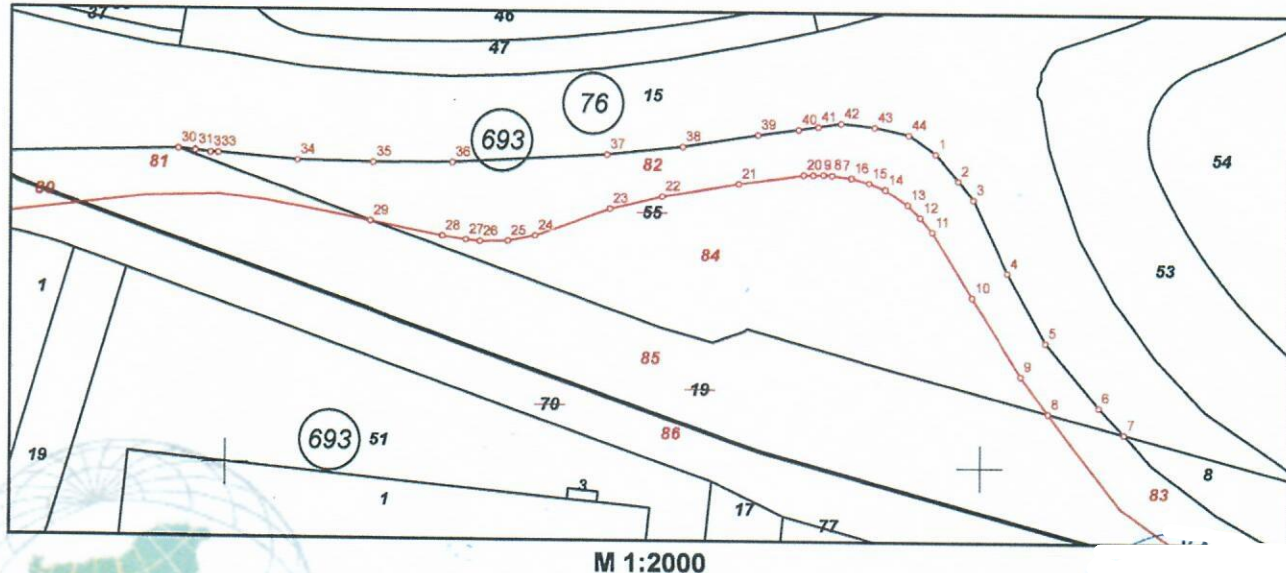
поземлен имот от КККР с идентификатор **83510.76.15** и площ **73983 кв. м**,
поземлен имот от КККР с идентификатор **83510.76.8** и площ **102034 кв. м**,
проектен имот с идентификатор **83510.693.83** и площ **1184 кв. м**,
проектен имот с идентификатор **83510.693.81** и площ **827 кв. м**,
проектен имот с идентификатор **83510.693.85** и площ **6597 кв. м**,
проектен имот с идентификатор **83510.693.84** и площ **4674 кв. м**

изменя кадастралната карта за територията на поземлените имоти, като отнема площ:

• **3578 кв. м** от поземлен имот с идентификатор **83510.76.55** • **3578 кв. м** от поземлен имот с идентификатор **83510.76.55**, последно изменение на кадастралната карта и кадастралните регистри, засягащо поземления имот е от **17.07.2024 г.**, , трайно предназначение на територията: **Земеделска**, начин на трайно ползване: **Нива**, вид на собствеността: **Частна**, адрес: **гр. Шумен, ...**, площ: **8251 кв. м**, собственици: **"ИНДУСТРИАЛЕН ПАРК ШУМЕН" АД**, Ид. част **7895 кв. м** от правото на собственост, Други № . . том рег. от г., издаден от Служба по вписванията гр.Шумен, Ид. част **356 кв. м** от правото на собственост, Договор № . . том рег. дело . . от издаден от Служба по вписванията гр.Шумен

В територията на изменението попадат сгради с идентификатор:
няма сгради засегнати от проектния имот

Координатна система ККС2005



М 1:2000

Скица-проект № 15-1128221-05.11.2024 г. издадена въз основа на
заявление с входящ № 01-605147-04.11.2024 г.

Проектът е изработен по заявление с входящ № 01-594969-29.10.2024 г.

Изработил:

Д. Йорданов

Д. Йорданов



СЛУЖБА ПО ГЕОДЕЗИЯ, КАРТОГРАФИЯ И КАДАСТЪР - ГР. ШУМЕН

9700, ПОЩЕНСКА КУТИЯ 35, Ул."СЪЕДИНЕНИЕ" №107, ет.5, 054/802812,
shumen@cadastre.bg, БУЛСТАТ:130362903

СКИЦА - ПРОЕКТ № 15-1128250-05.11.2024 г.

за проектен имот с идентификатор **83510.693.83**
от проект постъпил в СГКК ГР. ШУМЕН по заявление 01-594969-29.10.2024 г. от "ИНДУСТРИАЛЕН ПАРК ШУМЕН" АД

Проектът изменя кадастралната карта на гр. **Шумен**, общ. **Шумен**, обл. **Шумен**
одобрена със заповед **Заповед: № РД-18-52/25.11.2005 г. на ИЗПЪЛНИТЕЛЕН ДИРЕКТОР НА АГКК**

Проектен имот с идентификатор **83510.693.83**, с площ **1184** кв. м
при съседни:

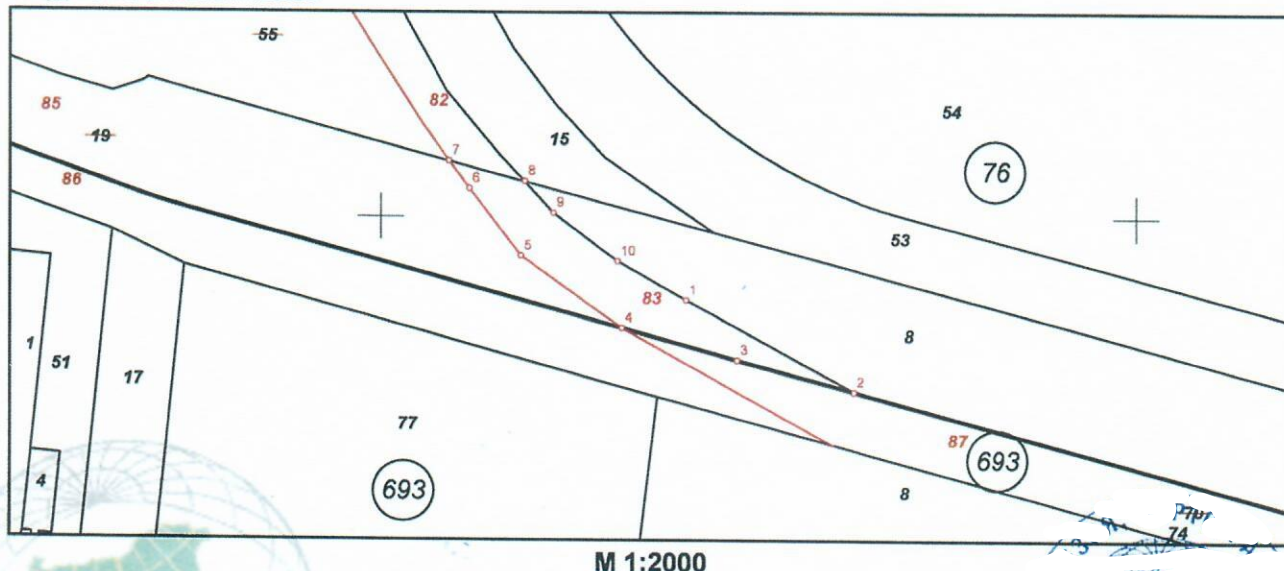
поземлен имот от КККР с идентификатор **83510.76.15** и площ **73983** кв. м,
поземлен имот от КККР с идентификатор **83510.76.8** и площ **102034** кв. м,
проектен имот с идентификатор **83510.693.87** и площ **11336** кв. м,
проектен имот с идентификатор **83510.693.82** и площ **3578** кв. м,
проектен имот с идентификатор **83510.693.85** и площ **6597** кв. м,
проектен имот с идентификатор **83510.693.86** и площ **4795** кв. м,
проектен имот с идентификатор **83510.693.84** и площ **4674** кв. м

изменя кадастралната карта за територията на поземлените имоти, като отнема площ:

• **1184** кв. м от поземлен имот с идентификатор **83510.76.19** • **1184** кв. м от поземлен имот с идентификатор **83510.76.19**, последно изменение на кадастралната карта и кадастралните регистри, засягащо поземления имот **е от 01.11.2024 г.**, трайно предназначение на територията: **Земеделска**, начин на трайно ползване: **Друг вид нива**, вид на собствеността: **Частна**, адрес: **гр. Шумен**, площ: **8608** кв. м, собственици **"ИНДУСТРИАЛЕН ПАРК ШУМЕН" АД**, Ид. част 1/1 от правото на собственост, Договор № том рег. дело от , издаден от АВ - Служба по вписванията - Шумен

В територията на изменението попадат сгради с идентификатор:
няма сгради засегнати от проектния имот

Координатна система ККС2005



М 1:2000

Скица-проект № 15-1128250-05.11.2024 г. издадена въз основа на
заявление с входящ № 01-605147-04.11.2024 г.

Проектът е изработен по заявление с входящ № 01-594969-29.10.2024 г.

Изработил:

Д. Йорданов

Д. Йорданов



СЛУЖБА ПО ГЕОДЕЗИЯ, КАРТОГРАФИЯ И КАДАСТЪР - ГР. ШУМЕН

9700, ПОЩЕНСКА КУТИЯ 35, Ул."СЪЕДИНЕНИЕ" №107, ет.5, 054/802812,
shumen@cadastre.bg, БУЛСТАТ:130362903

СКИЦА - ПРОЕКТ № 15-1128203-05.11.2024 г.

за проектен имот с идентификатор **83510.693.81**
от проект постъпил в СГКК ГР. ШУМЕН по заявление 01-594969-29.10.2024 г. от "ИНДУСТРИАЛЕН ПАРК
ШУМЕН" АД

Проектът изменя кадастралната карта на гр. **Шумен**, общ. **Шумен**, обл. **Шумен**
одобрена със заповед **Заповед: № РД-18-52/25.11.2005 г. на ИЗПЪЛНИТЕЛЕН ДИРЕКТОР НА АГКК**

Проектен имот с идентификатор **83510.693.81**, с площ **827 кв. м**
при съсед:

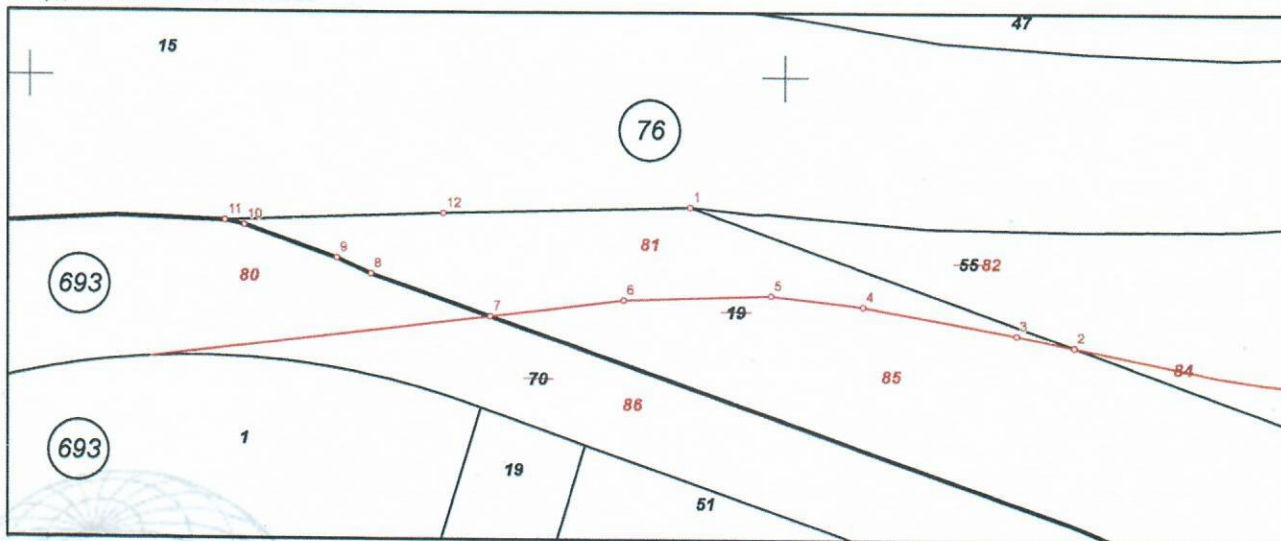
поземлен имот от КККР с идентификатор **83510.76.15** и площ **73983 кв. м**,
проектен имот с идентификатор **83510.693.82** и площ **3578 кв. м**,
проектен имот с идентификатор **83510.693.85** и площ **6597 кв. м**,
проектен имот с идентификатор **83510.693.80** и площ **8463 кв. м**,
проектен имот с идентификатор **83510.693.86** и площ **4795 кв. м**,
проектен имот с идентификатор **83510.693.84** и площ **4674 кв. м**

изменя кадастралната карта за територията на поземлените имоти, като отнема площ:

• **827 кв. м** от поземлен имот с идентификатор **83510.76.19** • **827 кв. м** от поземлен имот с
идентификатор **83510.76.19**, последно изменение на кадастралната карта и кадастралните регистри,
засягащо поземления имот е от **01.11.2024 г.**, , трайно предназначение на територията: **Земеделска**,
начин на трайно ползване: **Друг вид нива**, вид на собствеността: **Частна**, адрес: **гр. Шумен**, площ: **8608**
кв. м, собственици: , "ИНДУСТРИАЛЕН ПАРК ШУМЕН" АД, Ид. част 1/1 от правото на
собственост, Договор № том рег. дело , издаден от АВ - Служба по
вписванията - Шумен

**В територията на изменението попадат сгради с идентификатор:
няма сгради засегнати от проектния имот**

Координатна система ККС2005



М 1:1000

Скица-проект № 15-1128203-05.11.2024 г. издадена въз основа на
заявление с входящ № 01-605147-04.11.2024 г.

Проектът е изработен по заявление с входящ № 01-594969-29.10.2024 г.

Изработил:

Д. Йорданов