

## СЛУЖБА ПО ГЕОДЕЗИЯ, КАРТОГРАФИЯ И КАДАСТЪР - ГР. ШУМЕН

9700, ПОЩЕНСКА КУТИЯ 35, Ул."СЪЕДИНЕНИЕ" №107, ет.5, 054/802812,  
shumen@cadastre.bg, БУЛСТАТ:130362903

### СХЕМА № 15-1253594-06.12.2024 г. НА САМОСТОЯТЕЛЕН ОБЕКТ В СГРАДА

с идентификатор **52132.205.100.1.2**

**С. Новосел, общ. Шумен, обл. Шумен**

По кадастралната карта и кадастралните регистри, одобрени със **Заповед РД-18-14/10.05.2007 г.**  
**на ИЗПЪЛНИТЕЛЕН ДИРЕКТОР НА АГКК**

Последно изменение на кадастралната карта и кадастралните регистри, засягащо самостоятелния обект  
**е от 04.12.2024 г.**

Адрес на имота: **с. Новосел, ул. ШУМЕНСКА КОМУНА № 7, ет. 1, обект 2**

Самостоятелният обект се намира на етаж **1** в сграда с идентификатор **52132.205.100.1**,  
предназначение: **Сграда за битови услуги**

Сградата е разположена в поземлен имот с идентификатор **52132.205.100**

Предназначение на самостоятелния обект: **Друг вид самостоятелен обект**

Брой нива на обекта: **1**

Посочена в документа площ: **136.50 кв.м**

Прилежащи части: ...

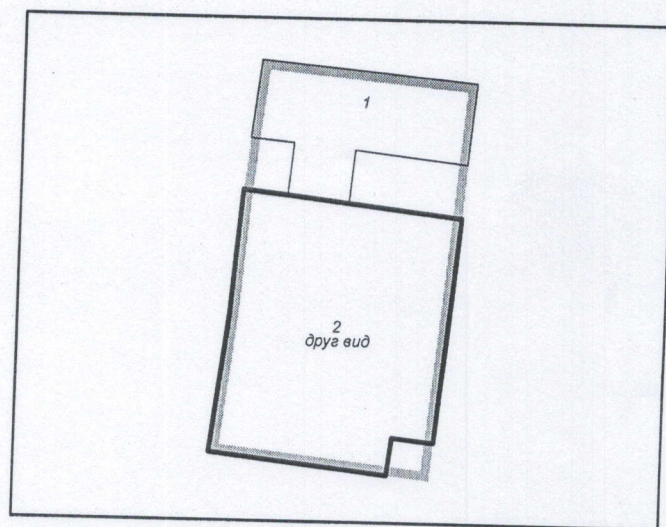
Ниво: **1**

**Съседни самостоятелни обекти в сградата:**

На същия етаж: **52132.205.100.1.1**

Под обекта: **няма**

Над обекта: **52132.205.100.1.3**



Стар идентификатор: **няма**

Собственици по данни от КРНИ:

**1. 000931721, ОБЩИНА ШУМЕН**

Няма данни за идеалните части

Няма документ за собственост

Носители на други вещни права по данни от КРНИ:

**няма данни**

Схема № 15-1253594-06.12.2024 г. издадена въз основа на  
**384-06.12.2024 г.**

Йоана [redacted] Малева ОБА Шумен