

СЛУЖБА ПО ГЕОДЕЗИЯ, КАРТОГРАФИЯ И КАДАСТЪР - ГР. ШУМЕН

9700, ПОЩЕНСКА КУТИЯ 35, Ул."СЪЕДИНЕНИЕ" №107, ет.5, 054/802812,
shumen@cadastre.bg, БУЛСТАТ:130362903

СКИЦА НА ПОЗЕМЛЕН ИМОТ № 15-681047-04.07.2024 г.

Поземлен имот с идентификатор 83510.663.5

Гр. Шумен, общ. Шумен, обл. Шумен

По кадастралната карта и кадастралните регистри, одобрени със **Заповед РД-18-52/25.11.2005 г.**
на **ИЗПЪЛНИТЕЛЕН ДИРЕКТОР НА АГКК**

Последно изменение на кадастралната карта и кадастралните регистри, засягащо поземления имот е от
12.08.2020 г.

Адрес на поземления имот: гр. Шумен, ул. ?????, местност СМЕСЕ

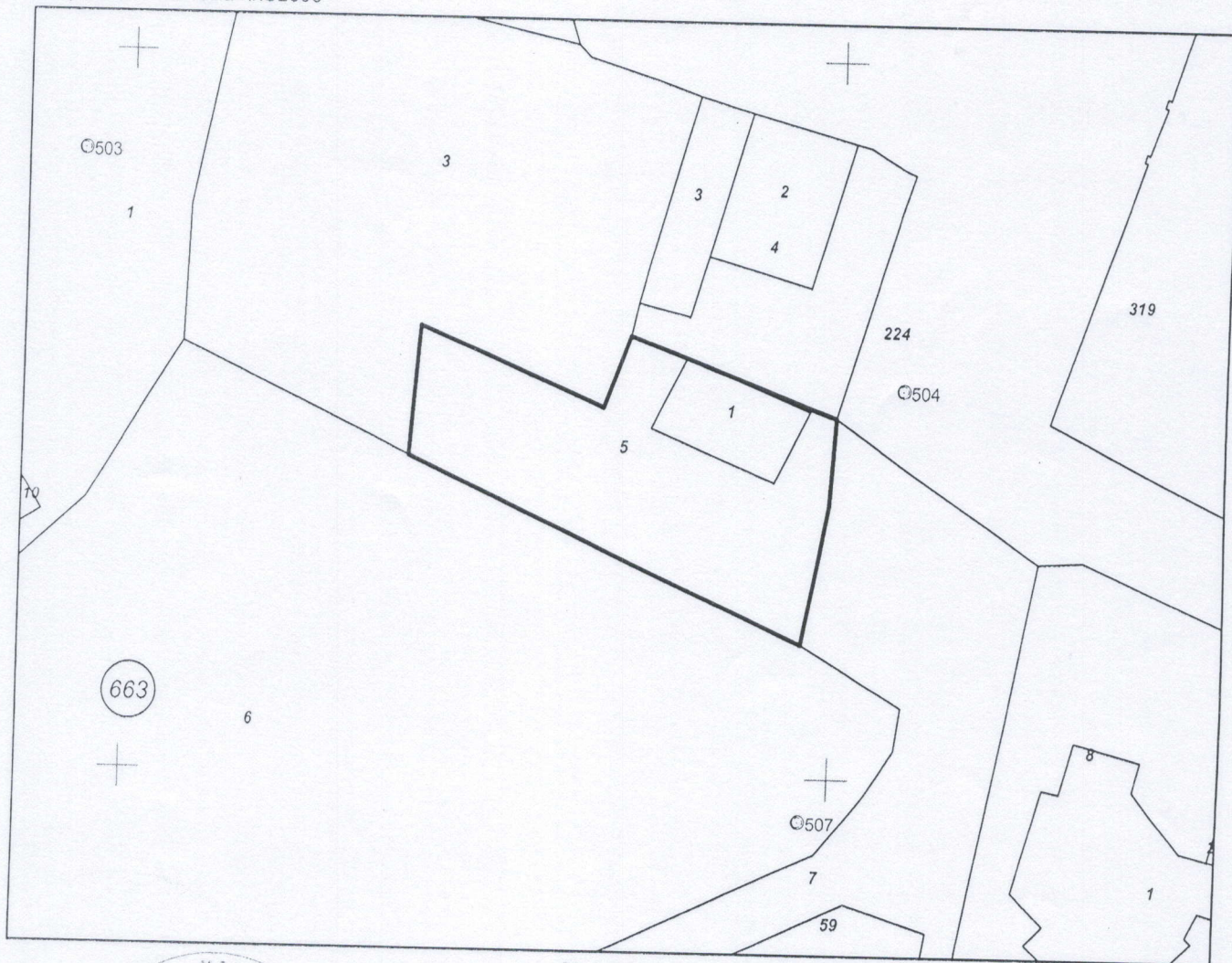
Площ: 374 кв. м

Трайно предназначение на територията: **Земеделска**

Начин на трайно ползване: **За вилна сграда**

Категория на земята: **0**

Координатна система ККС2005



М 1:500

Скица № 15-681047-04.07.2024 г. издадена въз основа на
заявление № 01-5089-04.07.2024 г.

Иоана Малева ОБА Шумен



Предишен идентификатор: няма

Номер по предходен план: 663000500, квартал: 0

Съсед: 83510.663.6, 83510.663.7, 83510.663.224, 83510.663.4, 83510.663.3

Собственици по данни от КРНИ:

1. 000931721, ОБЩИНА ШУМЕН

Ид. част 1/1 от правото на собственост

Акт за частна общинска собственост № 51 том 9 рег. 3054 дело 1792 от 24.07.2020г., издаден от Служба по вписванията гр.Шумен

Носители на други вещни права по данни от КРНИ:

няма данни

Сгради, които попадат върху имота

1. Сграда 83510.663.5.1: застроена площ 51 кв. м, брой етажи 1, предназначение: Промислена сграда

