

СЛУЖБА ПО ГЕОДЕЗИЯ, КАРТОГРАФИЯ И КАДАСТЪР - ГР. ШУМЕН

9700, ПОЩЕНСКА КУТИЯ 35, Ул. "СЪЕДИНЕНИЕ" №107, ет.5, 054/802812,  
shumen@cadastre.bg, БУЛСТАТ:130362903

**СКИЦА НА ПОЗЕМЛЕН ИМОТ**  
**№ 15-1010348-21.09.2023 г.**

Поземлен имот с идентификатор 83510.246.3

Гр. Шумен, общ. Шумен, обл. Шумен

По кадастралната карта и кадастралните регистри, одобрени със **Заповед РД-18-52/25.11.2005 г.**  
на **ИЗПЪЛНИТЕЛЕН ДИРЕКТОР НА АГКК**

Последно изменение на кадастралната карта и кадастралните регистри, засягащо поземления имот е от **18.10.2011 г.**

Адрес на поземления имот: **гр. Шумен, местност ПОД СЕЛО**

Площ: **3502 кв. м**

Трайно предназначение на територията: **Земеделска**

Начин на трайно ползване: **Нива**

Категория на земята: **4**

Координатна система ККС2005



М 1:1000

Предишен идентификатор: няма  
Номер по предходен план: 99178.246003, квартал: 0  
Съседни: 83510.246.4, 83510.584.3, 83510.246.2, 83510.245.11

Собственици по данни от КРНИ:

1. ПЕНКА ..... МОТЕВА

Ид. част 1760/3504 от правото на собственост

Решение по чл.27а от ППЗСПЗЗ за обезщетяване придружено със скица въз основа на решение по чл.19, ал.17, т.1 от ППЗСПЗЗ № 16-ОБ от 20.04.2004г., издаден от .....

2. ИВАН ..... ИВАНОВ

Ид. част 1744/3504 от правото на собственост

Решение по чл.27а от ППЗСПЗЗ за обезщетяване придружено със скица въз основа на решение по чл.19, ал.17, т.1 от ППЗСПЗЗ № 16-ОБ от 20.04.2004г., издаден от .....

Носители на други вещни права по данни от КРНИ:

няма данни

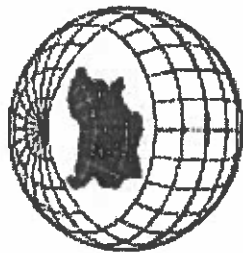
Сгради, които попадат върху имота

няма данни за сгради

Скица № 15-1010348-21.09.2023 г. издадена въз основа на  
заявление с входящ № 01-531805-21.09.2023 г.

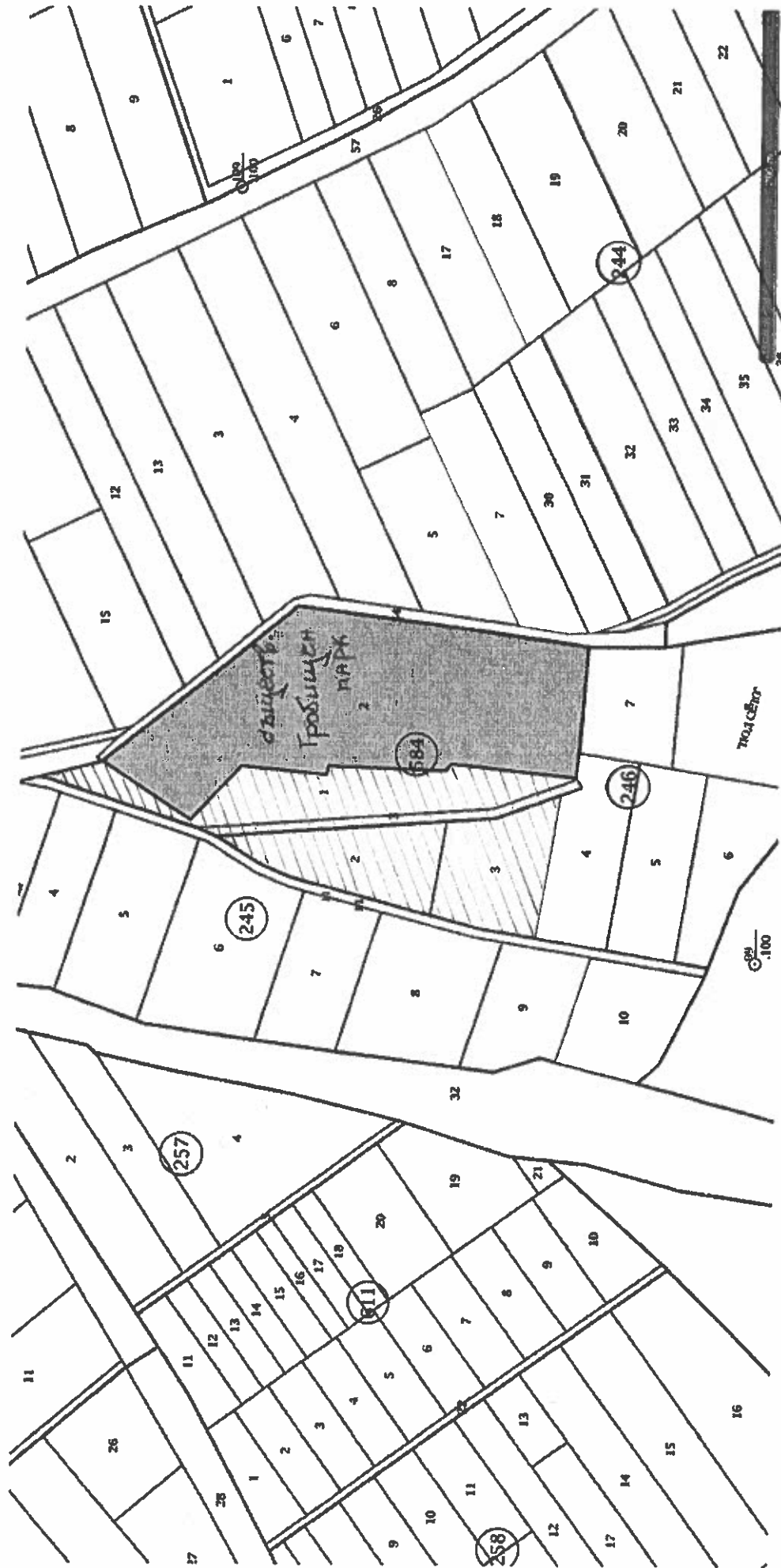
..... ПЕНКА

ОНЧЕВА ОБА Шумен



# АГЕНЦИЯ ПО ГЕОДЕЗИЯ, КАРТОГРАФИЯ И КАДАСТЪР

Кадастрално-административна информационна система



Мащаб: 1:1209

## СЛУЖБА ПО ГЕОДЕЗИЯ, КАРТОГРАФИЯ И КАДАСТЪР - ГР. ШУМЕН

9700, ПОЩЕНСКА КУТИЯ 35, Ул. "СЪЕДИНЕНИЕ" №107, ет.5, 054/802812,  
shumen@cadastre.bg, БУЛСТАТ:130362903

### СКИЦА НА ПОЗЕМЛЕН ИМОТ № 15-1010347-21.09.2023 г.

Поземлен имот с идентификатор 83510.246.2

Гр. Шумен, общ. Шумен, обл. Шумен

По кадастралната карта и кадастралните регистри, одобрени със Заповед РД-18-52/25.11.2005 г.  
на ИЗПЪЛНИТЕЛЕН ДИРЕКТОР НА АГКК

Последно изменение на кадастралната карта и кадастралните регистри, засягащо поземления имот:  
няма данни за изменение

Адрес на поземления имот: гр. Шумен, местност ПОД СЕЛО

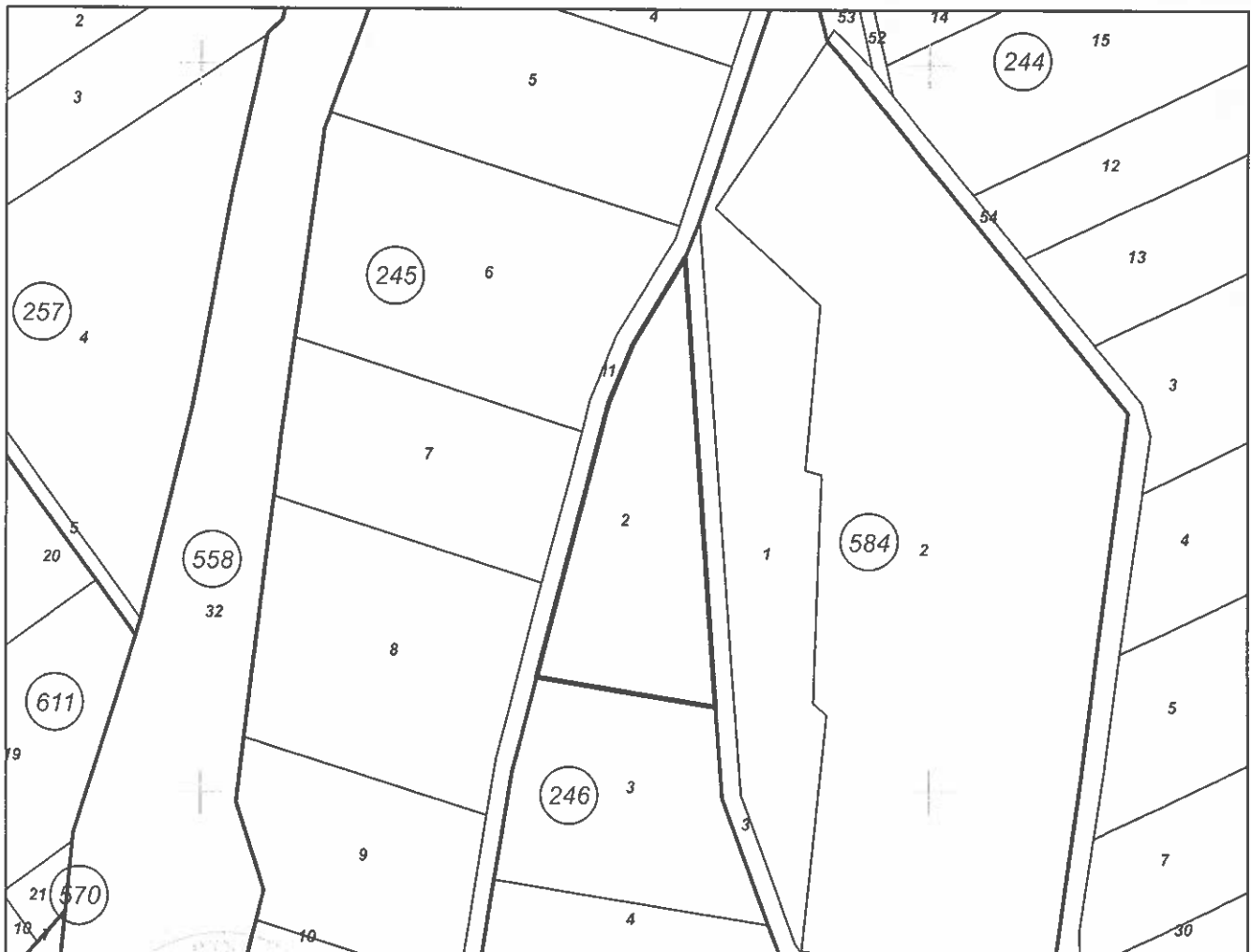
Площ: 3442 кв. м

Трайно предназначение на територията: Земеделска

Начин на трайно ползване: Нива

Категория на земята: 4

Координатна система ККС2005



М 1:2000

Скица № 15-1010347-21.09.2023 г. издадена въз основа на  
заявление с входящ № 01-531805-21.09.2023 г.

Подписан с квалифициран електронен печат Geodesy Cartography  
and Cadastre Agency, E  
DN: C=BG, L=Sofia, O=Geodesy Cartography and Cadastre Agency,  
OID.2.5.4.97=NTRBG-130362903, CN=Geodesy Cartography and  
Cadastre Agency

СТОЯНКА

ТОНЧЕВА ОБА Шумен

Предишен идентификатор: няма  
Номер по предходен план: 99178.246002, квартал: 0  
Съседни: 83510.245.11, 83510.246.3, 83510.584.3

Собственици по данни от КРНИ:

1. **ЯНКА** **ТОНЕВА**

Ид. част 1/3 от правото на собственост

Решение по чл.27а от ППЗСПЗЗ за обезщетяване придружено със скица въз основа на решение по чл.19, ал.17, т.1 от ППЗСПЗЗ № 16-ОБ от 20.04.2004г.

2. **ТОДОР** **ВАСИЛЕВ**

Ид. част 1/3 от правото на собственост

Решение по чл.27а от ППЗСПЗЗ за обезщетяване придружено със скица въз основа на решение по чл.19, ал.17, т.1 от ППЗСПЗЗ № 16-ОБ от 20.04.2004г.

3. **ИВАНКА** **ЙОРДАНОВА**

Ид. част 1/3 от правото на собственост

Решение по чл.27а от ППЗСПЗЗ за обезщетяване придружено със скица въз основа на решение по чл.19, ал.17, т.1 от ППЗСПЗЗ № 16-ОБ от 20.04.2004г.

Носители на други вещни права по данни от КРНИ:

няма данни

Сгради, които попадат върху имота

няма данни за сгради

Скица № 15-1010347-21.09.2023 г. издадена въз основа на  
заявление с входящ № 01-531805-21.09.2023 г.

...  
СТОЯНКА

...  
ГОНЧЕВА ОБА Шумен