

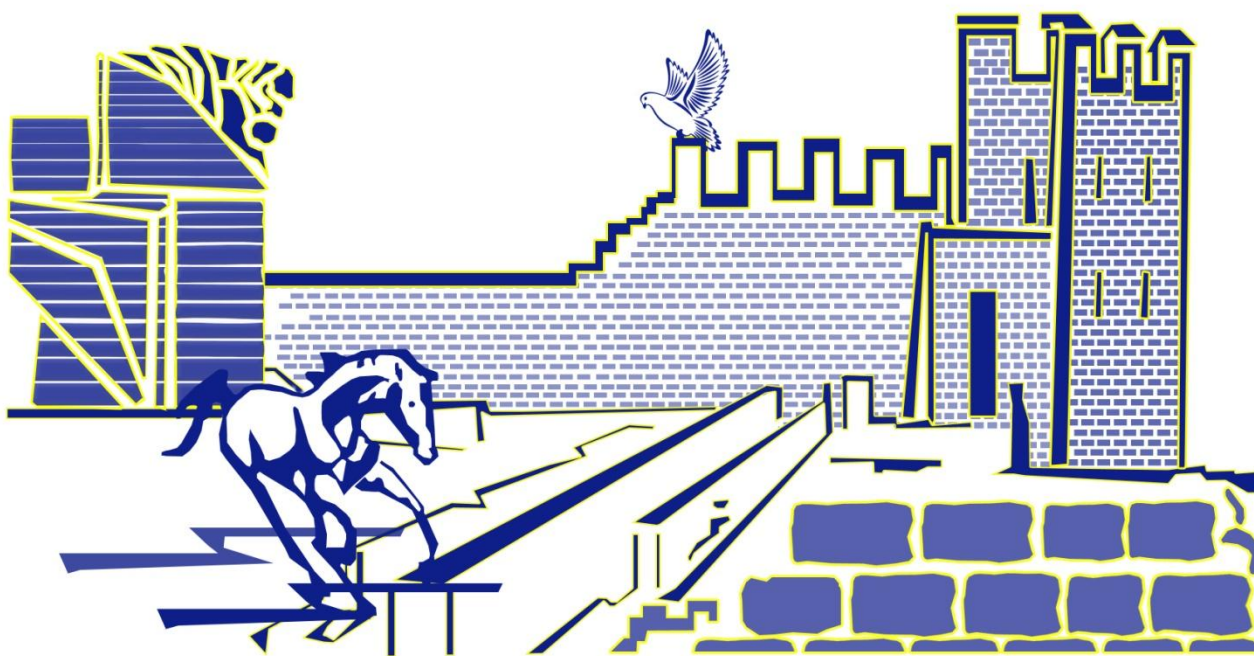


ЕВРОПЕЙСКИ ФОНД ЗА
РЕГИОНАЛНО РАЗВИТИЕ



ОПРР

Интегриран план за градско възстановяване и развитие на град Шумен



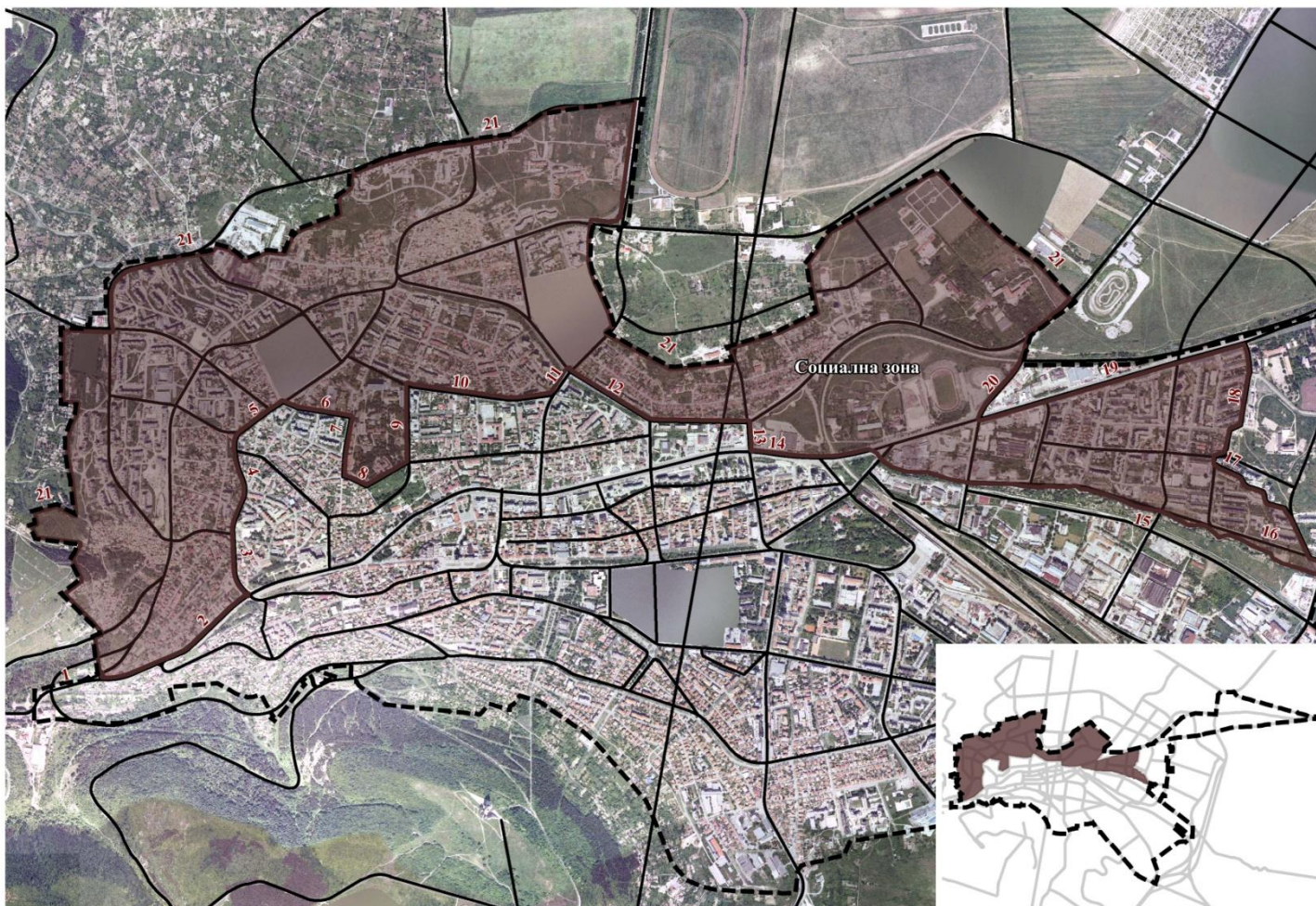
Зона 1 с преобладаващ социален характер



ПРЕДЛОЖЕНИ ЗОНИ ЗА ВЪЗДЕЙСТВИЕ

Зона с преобладаващ социален характер

- 1, ул.Дойран
- 2, бул.Симеон Велики
- 3, ул.Генерал Столетов
- 4, ул.Генерал Гурко
- 5, ул.Генерал Скобелев
- 6, ул.Жечко Спиридонов
- 7, ул.Септемврийско въстание
- 8, ул.св.Райко Шуменски
- 9, ул.Петър Парчевич
- 10, ул.Васил Априлов
- 11, ул.Васил Друмев
- 12, ул.Марица
- 13, ул.Алеко Константинов
- 14, бул.Симеон Велики
- 15,р.Поройна
- 16, ул.Дедеагач
- 17, ул.Кольо Фичето
- 18, ул.Дедеагач
- 19, бул.Симеон Велики
- 20, ул.Университетска
- 21, Граница на урб.територия




ЗОНА С ПОТЕНЦИАЛ ЗА ИКОНОМИЧЕСКО РАЗВИТИЕ



ПРЕДЛОЖЕНИ ЗОНИ
ЗА ВЪЗДЕЙСТВИЕ



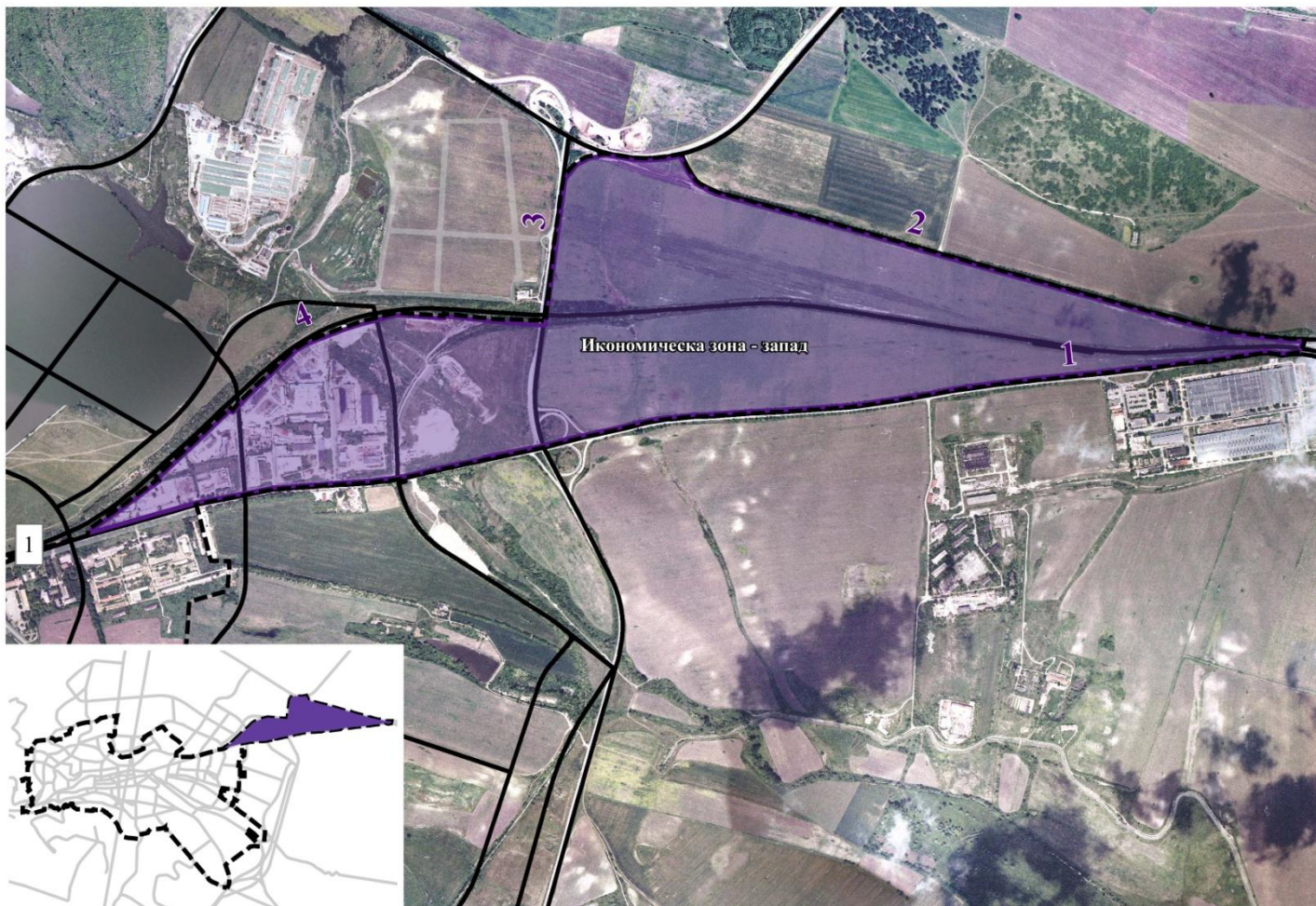
 Зона с потенциал за
икономическо развитие

1, бул. Симеон Велики

2, Път Е-70

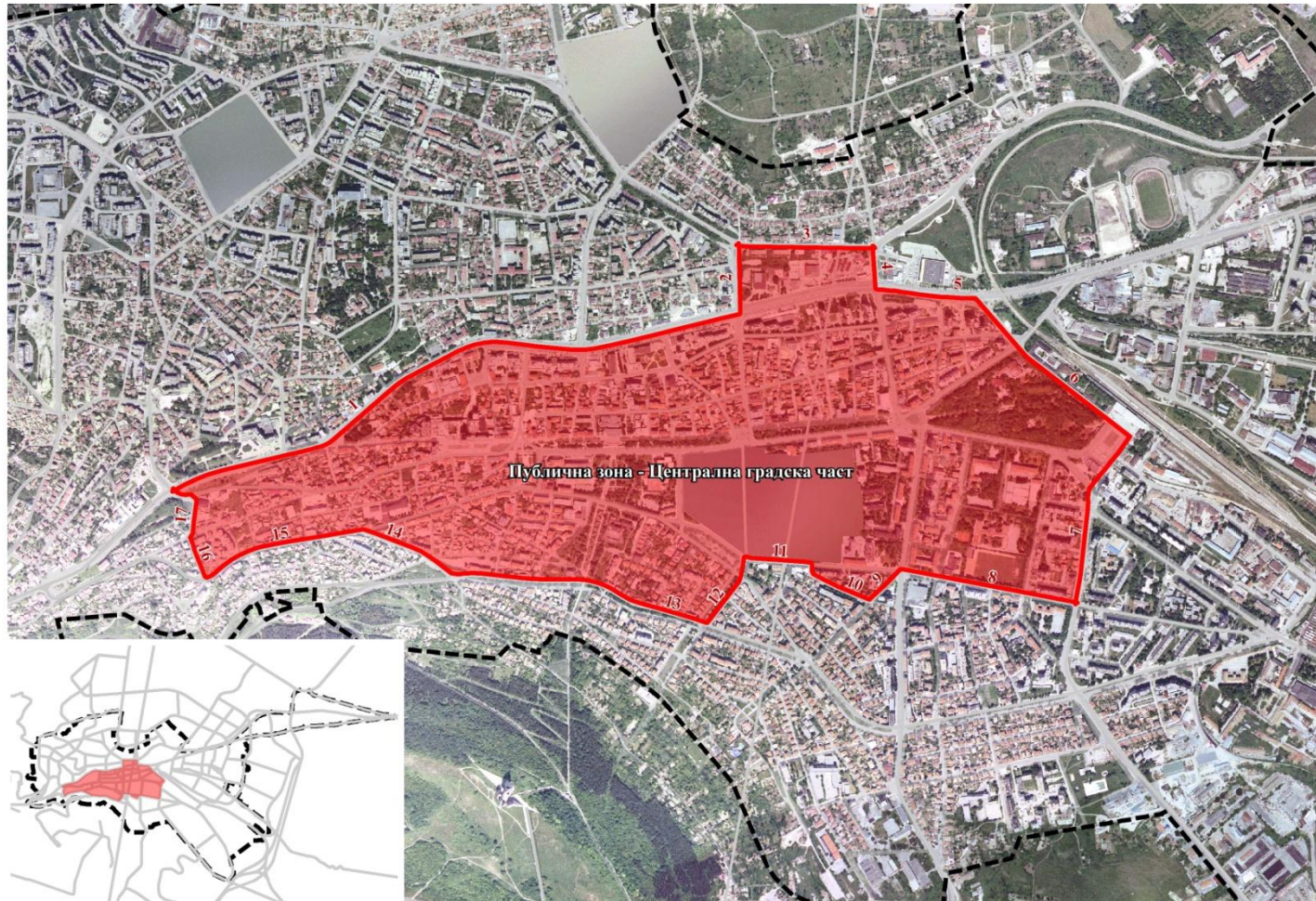
3, Път 1-7

4, Ж.П. линия



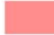
0 150 300 600 900 1 200
М

зона на публични функции с висока обществена значимост



ПРЕДЛОЖЕНИ ЗОНИ ЗА ВЪЗДЕЙСТВИЕ



 Зона на публични функции с висока обществена значимост

- 1, бул.Симеон Велики
- 2, ул.Климент Охридски
- 3, ул.Марица
- 4, ул.Алеко Константинов
- 5, бул.Симеон Велики
- 6, ул.Станционна
- 7, бул.Ришки Проход
- 8, ул.Съединение
- 9, ул.Петра
- 10, ул.Победа
- 11, ул.Съединение
- 12, ул.Ивайло
- 13, ул.Владайско Въстание
- 14, ул.Васил Петлешков
- 15, ул.Съединение
- 16, ул.Тетово
- 17, ул.Паламара

0 125 250 500 750 1 000
М